

## Driekamerappartement met lift, balkon en uitzicht op het groen

15 rustige en ruime appartementen van 65 m<sup>2</sup>

Dit appartementenblok ligt achter op het Area-M terrein, aan het einde van de groene binnentuin. In het complex is een lift. Het blok telt 4 verdiepingen met op de begane grond 3 en dan per verdieping 4 appartementen. Ideaal voor als je met z'n tweeën bent, of als je in je uppie lekker wat ruimte wilt.

Je komt binnen in de hal met de twee slaapkamers, de badkamer, een apart toilet en washok/ technische ruimte. Aan het einde van de gang ligt de woonkamer met open keuken. Door de grote ramen valt veel licht naar binnen. Vanaf het half inpandige balkon hebben 12 appartementen uitzicht op de grote, groene binnentuin. De 4 appartementen die aan de andere kant van het gebouw liggen, kijken uit over de IJzeren Rijn.

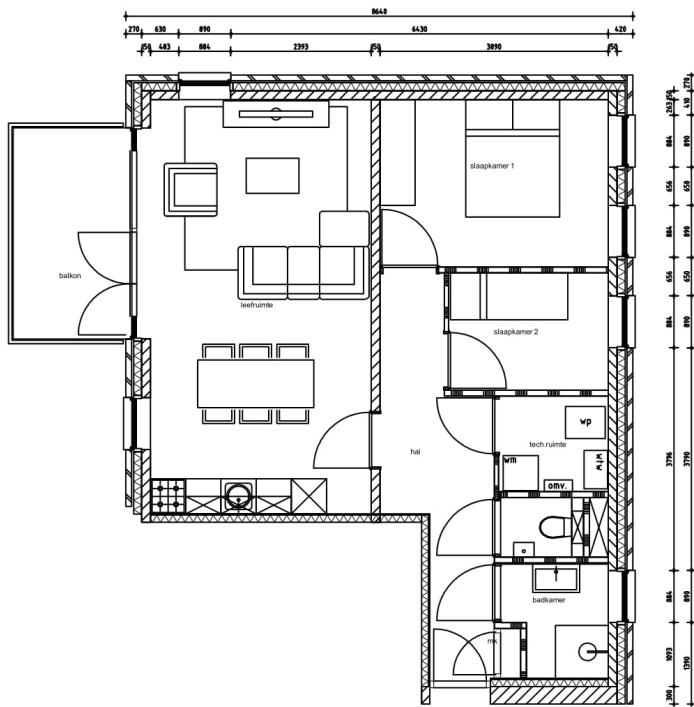
### Woningkenmerken

Type woning:	appartement met lift
Aantal vierkante meters:	65 m <sup>2</sup>
Aantal kamers:	3
Aantal slaapkamers:	2
Bergruimte:	1 inpandig en 1 buitenberging voor bijv. fiets
Huurprijzen	€ 684,- (excl. servicekosten en energieprestatievergoeding)*
Huurtoeslag	huurtoeslag mogelijk, afhankelijk van huishouden en inkomen
Extra	gelijkvloers
Duurzaamheid	zeer energiezuinig A+++, gasloos en met warmtepomp

---

\* De huurprijzen zijn een indicatie en worden jaarlijks aangepast conform de wettelijk toegestane huurverhoging.

# AREA ROERMOND

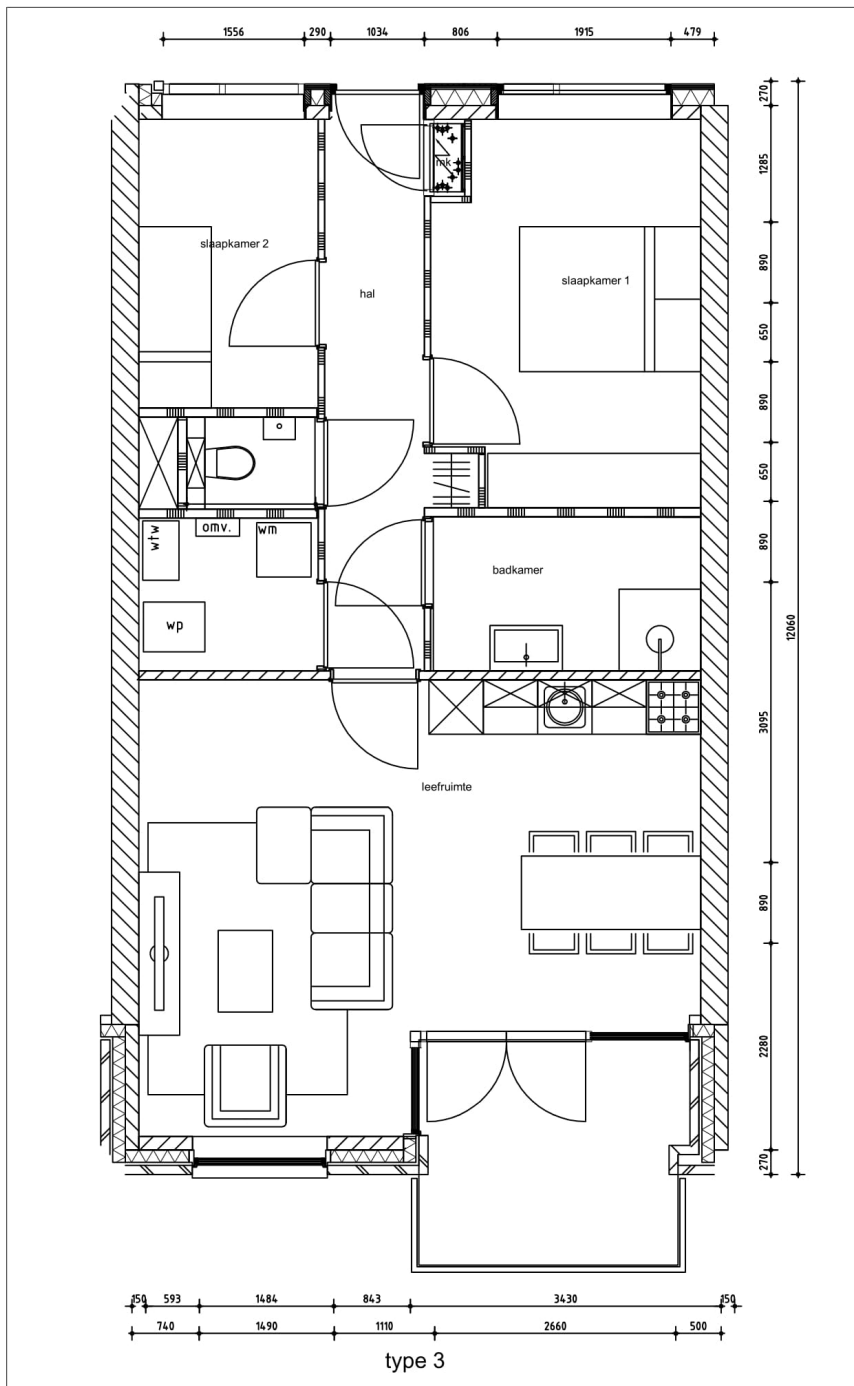


type 1

**THIS IS YOUR  
PLAYGROUND!**

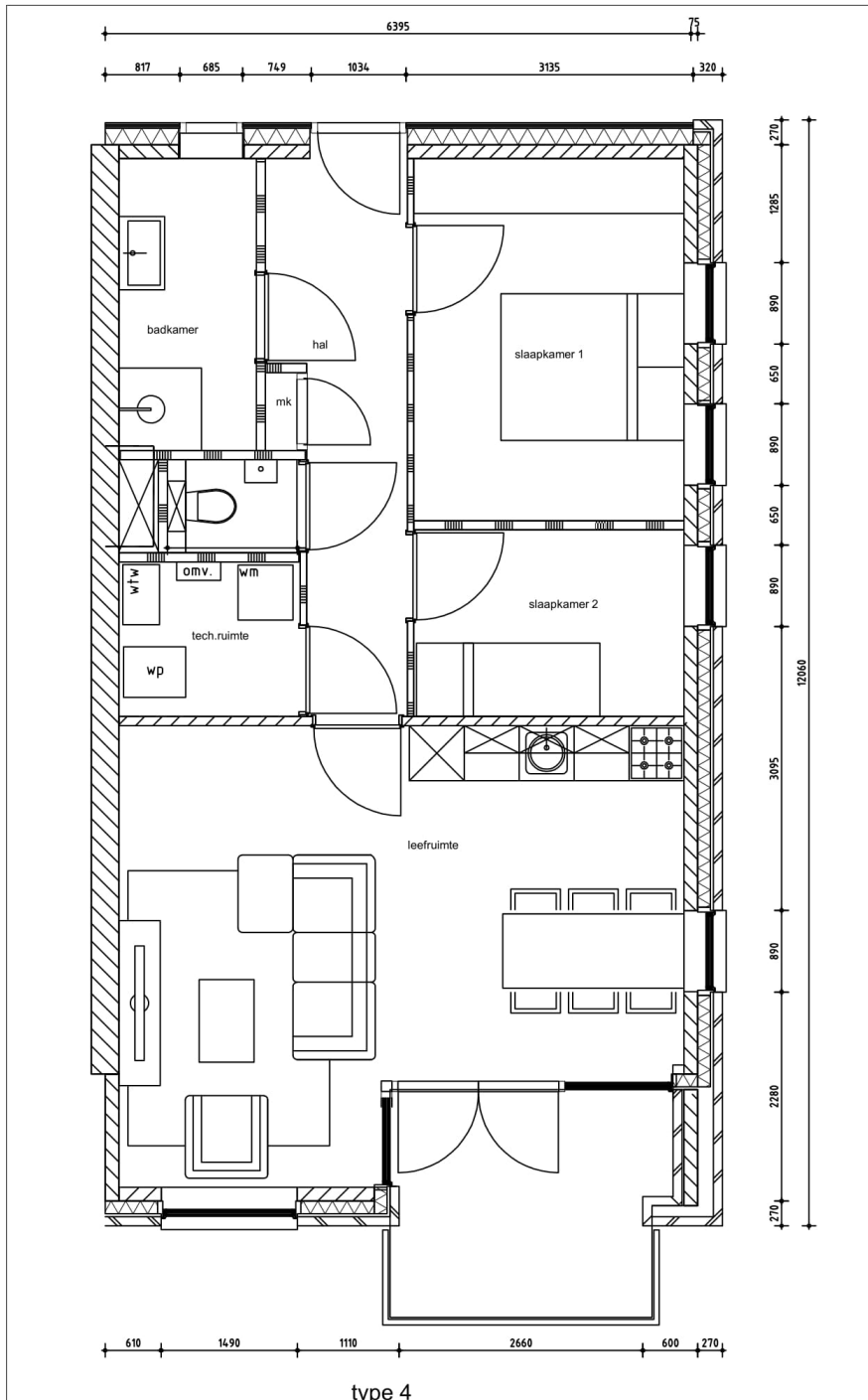


# AREA ROERMOND



**THIS IS YOUR  
PLAYGROUND!**

# AREA ROERMOND



**THIS IS YOUR  
PLAYGROUND!**